

Еженедельная очистка

SCA & SCA Plus / Порошковая система

 **schaerer**



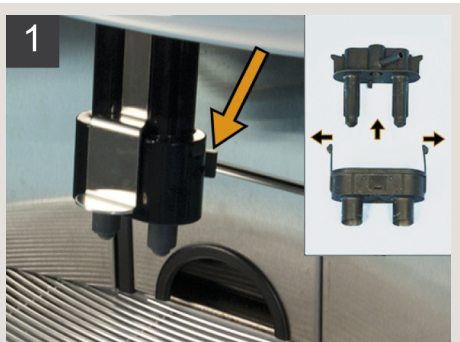
См. также главу «Правила техники безопасности» и «Очистка» в руководстве по эксплуатации.

ОПАСНО!
Опасность для пользователя!



В зоне выхода напитков, горячей воды и пара существует риск ожога горячим паром. Во время разлива или очистки запрещается подставлять руки под выпускные отверстия.

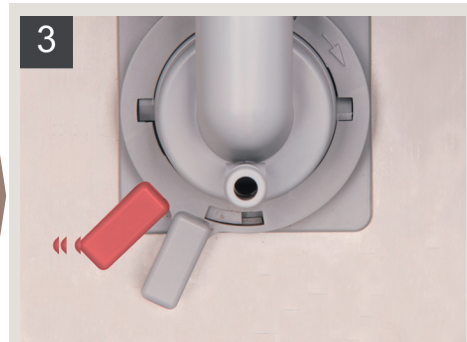
Очистка порошковой системы



- ▶ Нажатием кнопки переключите машину в режим ожидания.
- ▶ Освободите головку формователя пены из крепления (кнопка деблокировки сзади справа)
- ▶ Отсоедините шланги от головки формователя пены.
- ▶ Разберите головку формователя пены и промойте ее под теплой проточной водой.
- ▶ Щеткой удалите имеющиеся остатки.



- ▶ Кожух сдвинуть вверх и отсоединить.
- ▶ Отсоединить шланг подачи напитков от емкости миксера.



- ▶ Поверните рычаг под емкостью миксера против часовой стрелки.
- ▶ Извлеките миксер по направлению вперед.
- ▶ Отсоедините шланг подачи напитков от машины.



- ▶ Разберите миксер на 2 части (см. рисунок).
- ▶ Промойте детали и шланг подачи напитков теплой проточной водой.

Монтируйте детали только после того, как они высохнут!



- ▶ Снова соберите миксер, выполнив действия в обратном порядке. Снова установите шланги (не забудьте про пружину!).
- ▶ Снова установите поддон под миксером.
- ▶ Снова установите кожух.



Только для машин с системой подачи молока.

- ▶ Выполните этапы 1 - 11 ежедневной очистки с чистящим средством для еженедельной очистки Schaefer.

Опция 1: Дозировка для SCA

- ▶ Залейте 100 мл чистящего средства Schaefer и 1000 мл воды в емкость для очистки.

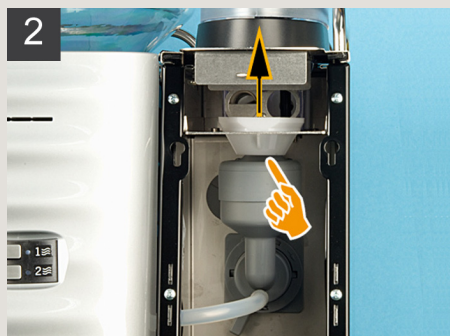
Опция 2: Дозировка для SCAplus

- ▶ 100 мл чистящего средства Schaefer. Вода добавляется машиной автоматически.

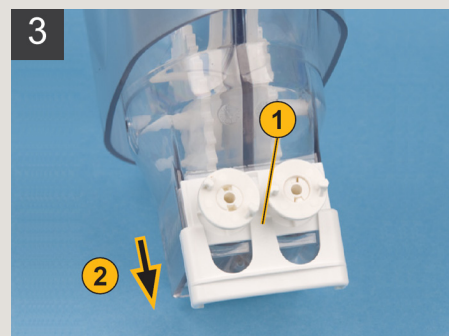
Очистка порошковой системы по мере необходимости



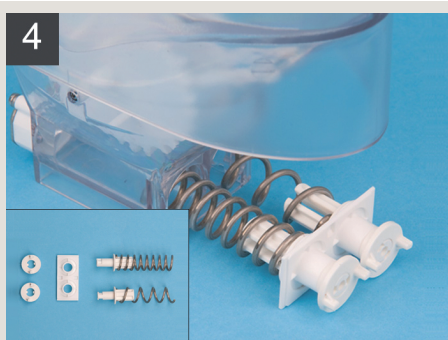
- ▶ Откройте фиксатор.
- ▶ Извлеките емкость для порошка.
- ▶ Высыпьте остатки порошка.



- ▶ Извлеките воронку над миксером и промойте ее.
- ▶ Щеткой удалите имеющиеся остатки.
- ▶ Снова установите воронку.



- ▶ Приподнимите посередине кожух (1) и сдвиньте его по направлению вниз (2).



- ▶ Извлеките шнеки.
- ▶ Промойте емкость для порошка и все детали под проточной водой.

Монтируйте детали только после того, как они высохнут!

- ▶ Смонтируйте шнеки, выполнив действия в обратном порядке
- ▶ Вставьте шнеки в емкость для порошка.
- ▶ Снова установите кожух.
- ▶ Установите емкость для порошка на место.
- ▶ Закройте фиксатор.

ОПАСНО!
Опасность для пользователя!



Неправильное обращение с кофейными зернами, водой, молоком, порошком или другими ингредиентами кофе может привести к проблемам со здоровьем!
Соблюдайте требования «Предписаний санитарного надзора (НАССР)»!



См. также главу «Правила техники безопасности» и «Предписания санитарного надзора (НАССР)» в руководстве по эксплуатации.